

# PROGUARD Coffee

## Istruzioni | Sostituzione del capillary set





**Nota:** Durante la sostituzione del capillary set, la macchina da caffè può essere alimentata solo con il filtrato accumulato nel serbatoio.

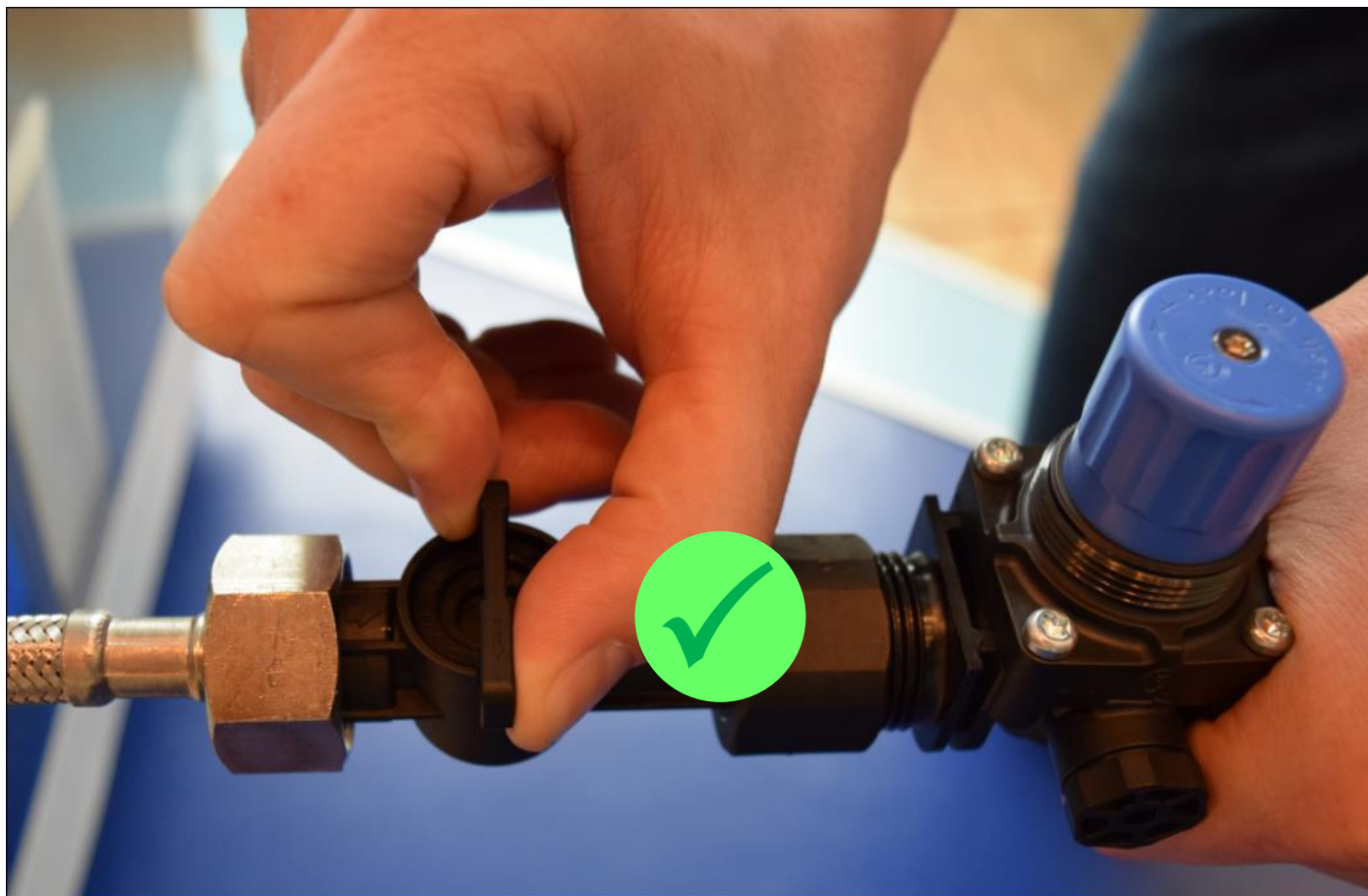
In caso di serbatoio di accumulo vuoto, l'acqua di bypass può comunque essere utilizzata al suo posto in qualsiasi momento.



### **Attrezzatura necessaria:**

- Secchio
- Tagliatubi
- Pinza di bloccaggio 5/16 "
- Pinza della pompa dell'acqua (o chiave 19 mm)

Azionare la valvola di chiusura.



Aprire la valvola di scarico sulla testa del prefiltro per rilasciare la pressione residua. Richiuderla al termine.



Rimuovere il pannello frontale.



Aprire la maniglia di bloccaggio sulla testa del filtro.



Rimuovere la clip di sicurezza; riportarla al sicuro.  
Estrarre il tubo dall'adattatore per tubo capillare.



Tagliare la parte del tubo che è stato danneggiato dall'estrazione.  
Regolare la posizione della curva a 90°





Svitare l'adattatore per tubo capillare.

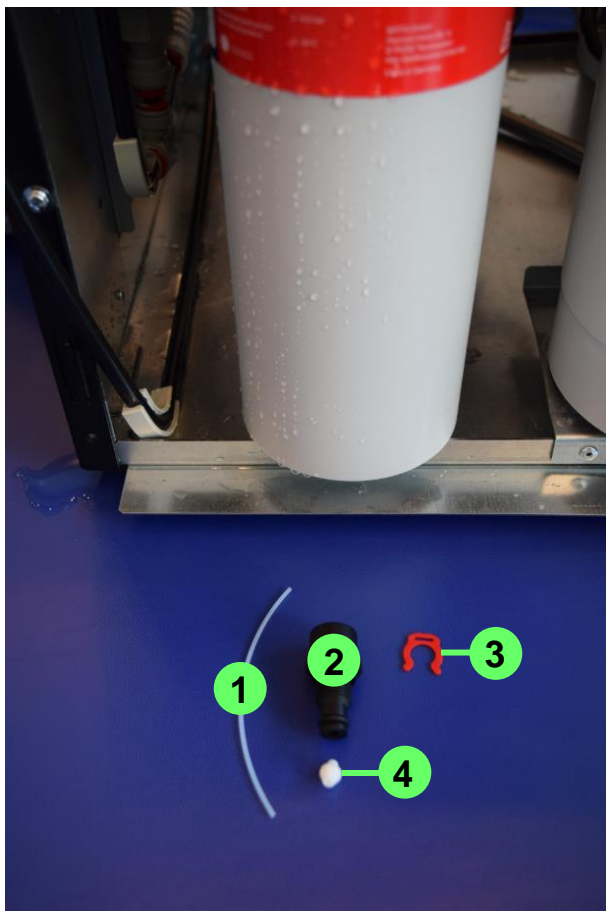


Sfilare il capillary set usurato dalla Testa del filtro PURITY C150 PROGUARD.



## Assemblaggio del nuovo capillary set:

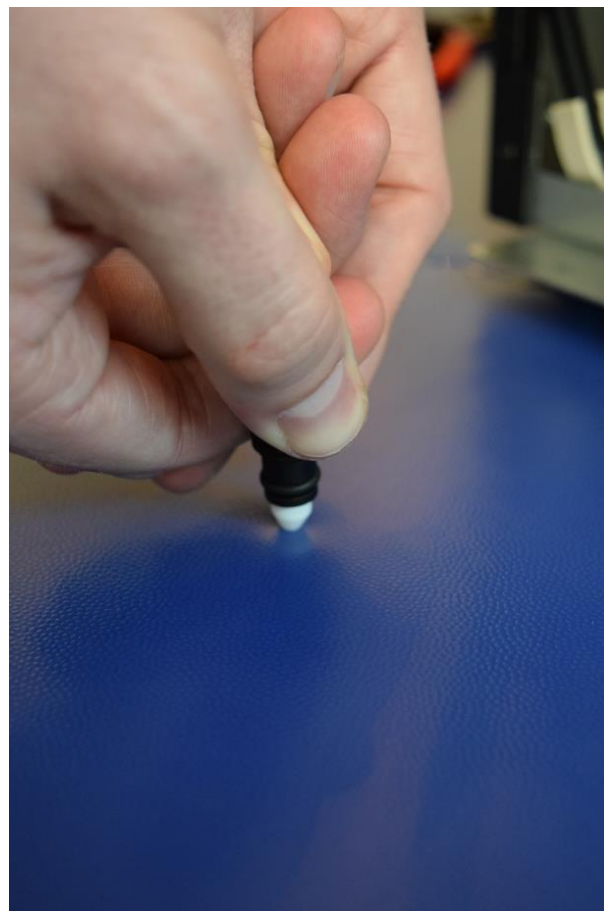
Controlla che ci siano tutte le component necessarie qui di seguito elencate.



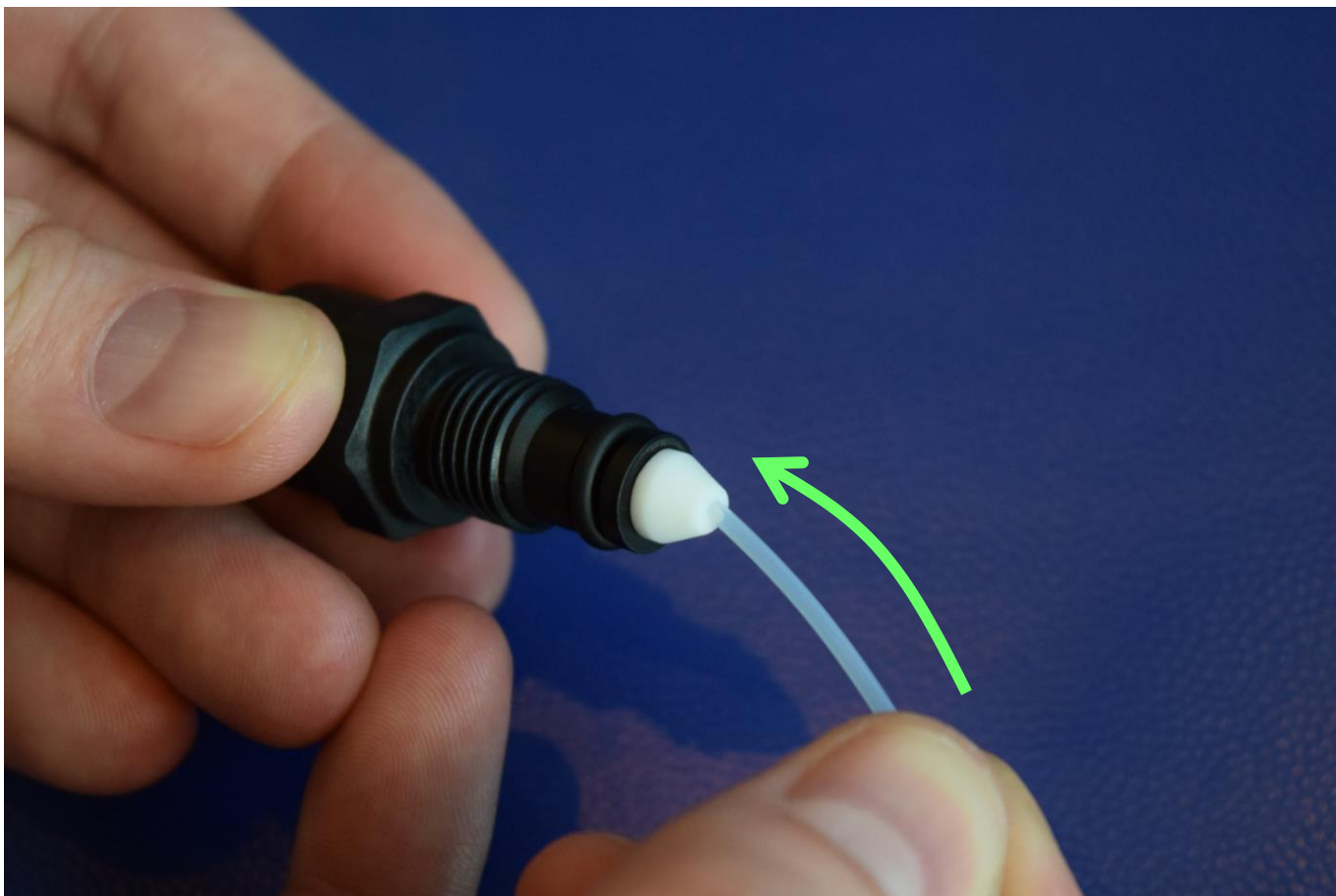
## Lista delle componenti:

1. Tubo capillare
2. Adattatore per tubo capillare
3. Clip di sicurezza
4. Cono di tenuta

Inserire il cono di tenuta nell'adattatore; fare pressione per inserirlo.



Spingere il tubo capillare all'interno dell'adattatore.



Lasciare che il tubo capillare fuoriesca dall'adattatore di 10mm.



Avvitare il capillary set assemblato. Stringere saldamente ma evitare di danneggiarne la plastica. Non spingere accidentalmente il capillare sporgente nel cono di tenuta.

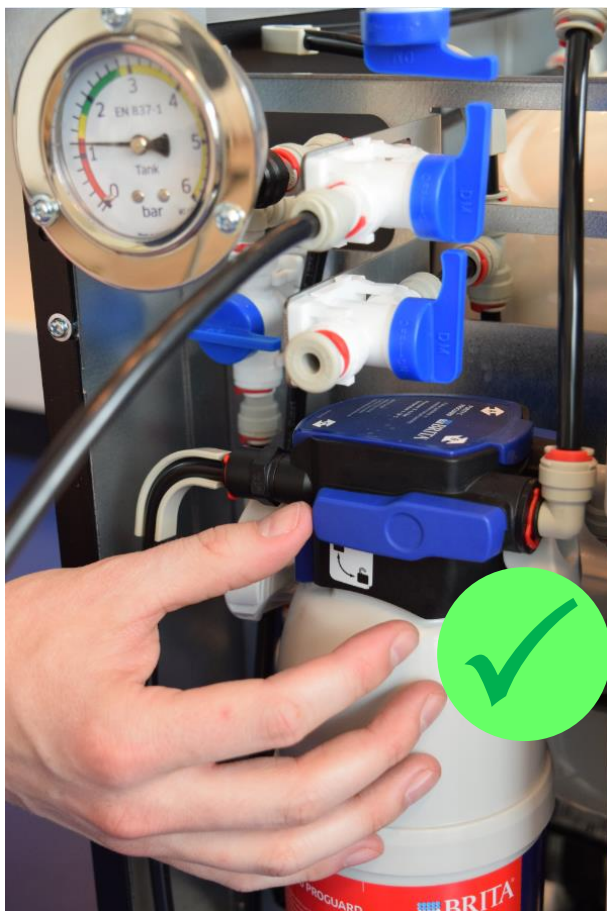


Inserire il tubo nel capillary set.  
Assicurare la sua posizione con la clip di sicurezza.

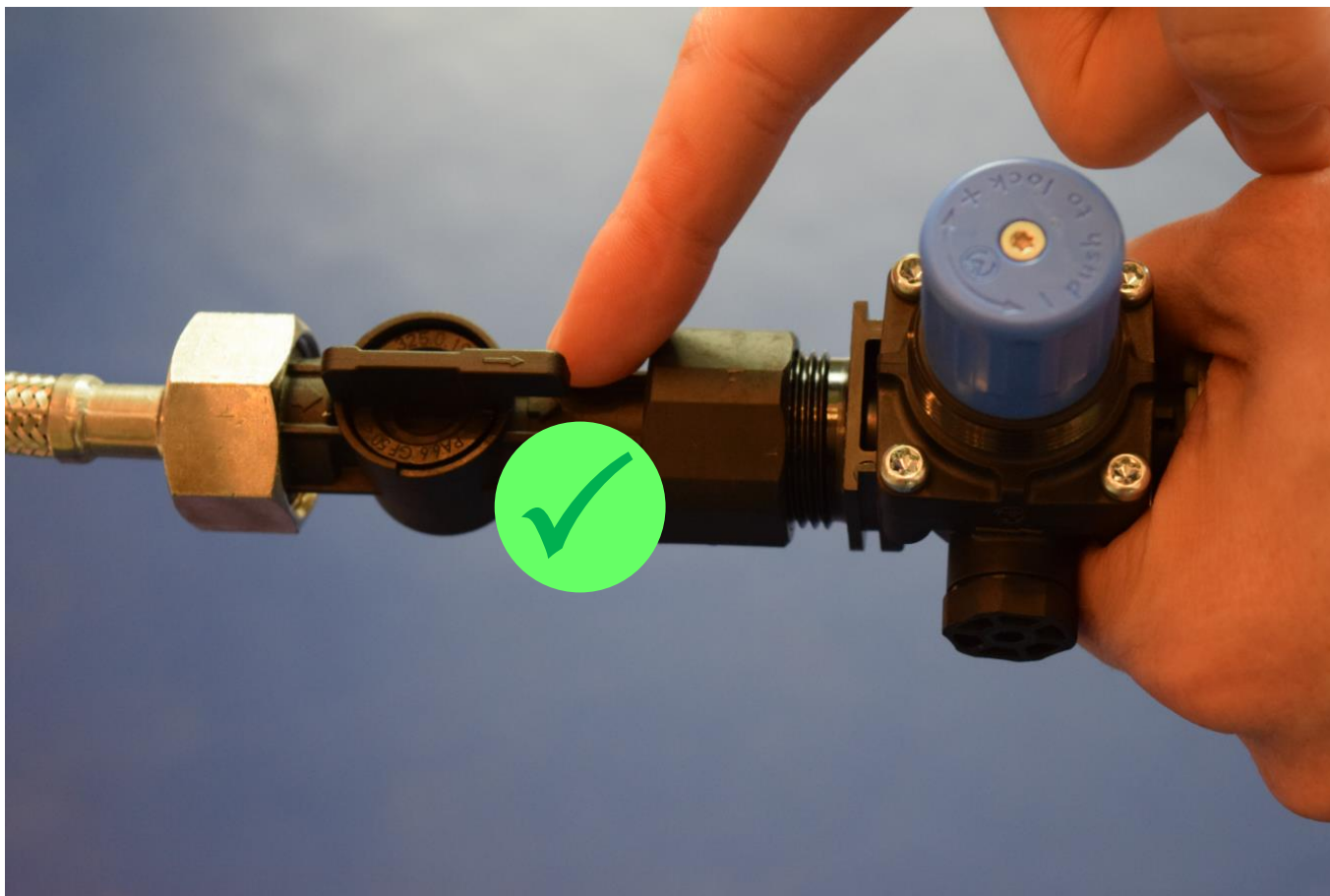




Richiudere la maniglia di bloccaggio sulla testa del filtro.



Disattivare la valvola di chiusura.  
Il flusso di filtrazione può essere ripristinato.





Richiudere il pannello frontale.



**Fatto!**  
Hai sostituito correttamente il  
capillary set.