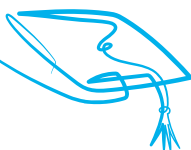


AQUA DEMY

by BRITA®



Diventa esperto dell'acqua



Un percorso di qualità
per la formazione
e crescita professionale.



Tutti i segreti sull'acqua, le sue componenti e le sue trasformazioni



Per renderti un vero **esperto dell'acqua**, abbiamo studiato per te un percorso completo di **formazione professionale a più stadi** per raggiungere la vetta della competenza tecnico professionale sull'acqua e sui suoi diversi segmenti di applicazione.

Come? Attraverso il nostro innovativo programma di

formazione **Aquademy by BRITA** potrai esplorare tutti i segreti di questo magico elemento.

Ti mettiamo a disposizione la nostra competenza, frutto dell'esperienza pluriennale nel campo della filtrazione dell'acqua, e quella di trainer dedicati al mondo Coffee e Foodservice.

Diventa esperto dell'acqua con noi

Vuoi partecipare al nostro esclusivo percorso formativo per raggiungere le vette della competenza professionale? Abbiamo studiato diversi livelli di approfondimento per rispondere in maniera mirata alle esigenze quotidiane di:



Tecnici

per renderli esperti dell'acqua, grazie a una conoscenza approfondita dell'elemento acqua che li renda più preparati e indipendenti nel proprio lavoro quotidiano, permettendogli di dare valore alla loro proposta.



Commerciali

per renderli esperti dell'acqua, sempre più consapevoli dell'influenza di questo elemento nei vari ambiti di applicazione, fornendo loro argomentazioni tecnico-commerciali vincenti per aumentare le loro competenze.



End Users

per renderli esperti dell'acqua, aiutandoli a comprendere il vero valore di un sistema di filtrazione per la loro attività, grazie alla maggior consapevolezza del beneficio che acqua di qualità apporta sulle strumentazioni e attività che vivono ogni giorno.

Moduli e implementazione.

BRITA propone un percorso di formazione a più stadi.



Modulo Basic

ABC e conoscenza dell'acqua, la sua composizione, le interazioni, le soluzioni e i campi di applicazione.



Modulo Specialist

Approfondimenti mirati per i diversi segmenti di appartenenza.




Modulo Professionalist

Workshop e approfondimenti esperienziali per segmenti dedicati.

Ecco perché

- Abbiamo lavorato su diversi percorsi di approfondimento con trainer e temi dedicati.
- Abbiamo studiato diversi canali di fruizione per rendere l'esperienza di formazione unica e speciale.



L'acqua è la sostanza da cui traggono origine tutte le cose; la sua scorrevolezza spiega anche i mutamenti delle cose stesse.

Un percorso che ti completa



IL CAFFÈ

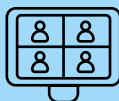


IL GHIACCIO



IL VAPORE

MODULO
BASIC



REMOTO

PERCORSO BASICO SULL'ACQUA

Acqua come alimento, Composizione, minerali, tipi di durezza, mappa dell'acqua, misurazione dell'acqua.

SOLUZIONI

Funzionamento, tecnologie di filtrazione, tabelle di capacità, testata e funzioni bypass, sostituzione del filtro.

SERVIZI

Consulenza sulla selezione di filtri, guida all'installazione e alla sostituzione, manuali, tabelle delle capacità, App Professional. Con gli esperti BRITA.

MODULO
SPECIALIST



REMOTO



PRESENZA

CAFFÈ

Interazioni tra acqua e caffè, perché l'acqua fa la differenza per applicazioni professionali ma anche per caffè e bevande calde anche a casa.

Con esperti dedicati.

FOODSERVICE

Cottura a vapore, pane e lievitati, ghiaccio, bevande: come la qualità dell'acqua influenza le diverse preparazioni e i risultati.

Con esperti dedicati.

MODULO
PROFESSIONIST



PRESENZA

CAFFÈ

Workshop/Evento per una giornata di approfondimento/ esperienziale nel mondo del caffè.

Con esperti dedicati.

FOODSERVICE

Workshop/Evento per una giornata di approfondimento/ esperienziale nel mondo Foodservice.

Con esperti dedicati.



**La classe non è acqua,
ma ora l'acqua ha la sua classe**



Contatta il tuo referente BRITA per iscriverti ai nostri corsi

BRITA Italia S.r.l.

Via Zanica, 19 K | 24050 Grassobbio (BG) | Italy

Tel: +39 035 1996-4639 | Fax: +39 035 1996-2256 www.brita.it